

# いずみの国からの恋文

ココロ  
トリコ  
イズミ

# 毎日素敵 いずみぶらり



家族でお出かけ  
自然を満喫!



レジャーも!



グルメも!  
おみやげも!



豊かな自然と街が調和した「トカイナカ」和泉市!!  
いずみぶらりであなたのとおっておき、見つけてみませんか?



新コーナー  
コンシェルジュ  
が行く!!  
熊野街道編

# いずみの

知る人ぞ知る和泉の隠れ名所！



## わかかし 若樫の桜

若樫の桜は大阪府指定の天然記念物です。  
旧国道170号に面した松尾川上流の小谷にかかる坂見橋のたもとに咲き、その優雅な姿に「若樫の百滝桜(ももたきざくら)」とも呼ばれています。  
双幹に分かれた枝張りは、東西・南北とも15メートルに広がり、推定樹齡100年の大迫力の姿は府民に親しまれています。

住所:和泉市若樫町  
※桜は個人所有ですので見学の際はご注意ください。  
なお狭小路にありますので公共交通機関をご利用ください。  
交通:泉北高速鉄道と泉中央駅から南海バス「若樫」行き乗車「若樫」下車  
3・4月は日・祝祭日運行の和泉市施設巡回バス(めぐ〜る)のご利用が便利です。  
南部ルート乗車「若樫」下車



(夜のライトアップ)

和泉市の桜といえばココ！

## 黒鳥山公園

今年も桜祭りが開催されます。(3月26日(土)~4月10日(日))お昼だけでなく、ガラリと雰囲気が変わる夜桜もお楽しみ下さい。

住所:和泉市黒鳥町四丁目531-1他 電話:0725-43-6470(桜まつり開催期間のみ) 駐車場:あり(有料)  
交通:JR阪和線と泉府中駅からコミュニティバス(めぐ〜る)「阪和線」ルートで8分「山荘」下車、徒歩約5分  
3・4月は日・祝祭日運行の和泉市施設巡回バス(めぐ〜る)のご利用が便利です。北部ルート乗車「黒鳥山公園前」下車

## 阿弥陀寺

「大野の阿弥陀さん」として親しまれ、安産祈願の参詣者で賑わうお寺です。

住所:和泉市大野町118  
電話:0725-99-0358  
拝観時間:8:00~17:00  
(祈願受付8:30~15:30)  
※毎年4月第一日曜は正午からの祈願となります。

拝観料:無料 駐車場:あり  
交通:泉北高速鉄道と泉中央駅から南海バス「父鬼」行き乗車「大野」下車、徒歩6分  
3・4月は日・祝祭日運行の和泉市施設巡回バス(めぐ〜る)のご利用が便利です。  
南部ルート乗車「阿弥陀寺」下車、徒歩3分



境内の桜も見ごたえあり！

## いずみふれあい農の里(いずみ小川いちご農園)

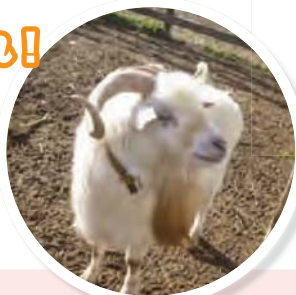


住所:和泉市仏並町2043  
電話:0725-92-3310  
営業時間:9:00~17:00  
定休日:月曜日(祝日の場合は翌日)・年末年始  
特別に休園する場合がありますので事前に問合せください。  
駐車場:あり  
交通:泉北高速鉄道と泉中央駅から南海バス「横尾山口」行き乗車「横尾山口」下車、徒歩30分



## いずみの甘~いいちごを召し上がれ！

春には関西最大級のいちご農園で、甘くておいしいいちごが食べ放題。いちごを使ったスイーツ作り体験や、いちごの販売も行っています。また、晴れた日には大阪湾が望める園内で、子供たちに人気のヤギが迎えてくれます。子どもから大人まで一緒に楽しめる自然空間を訪れてみてはいかがでしょうか？



お弁当を持って四季の花を満喫に行こう！

(芝桜4月頃)

## 和泉リサイクル環境公園

広大な公園内に、四季を通じて様々な花が咲きみだれています。春には、芝桜・チューリップ、夏にはラベンダー・ひまわりなどをお楽しみいただけます。また、ポプリを使った製品や、切花・鉢植えの販売もしています。

住所:和泉市納花町407-15  
電話:0725-55-6969 営業時間:8:00~17:00  
休園日:月曜日※天候不良等によって閉鎖する場合があります。  
念のため来園前にお電話下さい。

駐車場:あり  
交通:泉北高速鉄道と泉中央駅から南海バス「横尾山口」行きまたは「父鬼」行き乗車「納花」下車、徒歩15分。3・4月は日・祝祭日運行の和泉市施設巡回バス(めぐ〜る)のご利用が便利です。南部ルート乗車「和泉リサイクル公園」下車

**3月28日** 開園期間:平成28年2月28日~5月29日 開園日:水・土・日・祝  
開園時間:10:00~15:00(なくなり次第終了)  
料金:中学生以上...1,500円、小学生...1,300円、2歳以上...900円(団体割引あり/20名以上お一人につき100円引き)  
※完全予約制(30分間食べ放題)で定員がありますので、必ず事前のお申し込みをお願い致します。

# 国には自然がいっぱい!

春も夏もみどころたくさん。桜にいちご、小鳥のさえずりや幻想的なホテル。家族と友人と一緒に、自然豊かな「いずみの国」を満喫しましょう!!

**新緑がまぶしい散歩道!**



## 光明池緑地

緑豊かな光明池は「大阪みどりの百選」に選定されており、周囲は「光明池緑地」として遊歩道・体育館・屋外運動施設が整備され、数多くの野鳥が見られる「野鳥の森」としても愛されています。光明池大橋からの景色もお楽しみください。

住所:和泉市光明台一丁目44-8他  
電話:0725-51-2340  
駐車場:あり  
交通:泉北高速鉄道光明池駅から徒歩7分

## 信太の森の鏡池史跡公園

(信太の森ふるさと館)



**オアシスのような自然環境を  
残している葛の葉伝説の舞台**

安倍晴明誕生譚が残る信太の森や、葛の葉と保名・童丸の子別れ伝説の舞台と伝えられる鏡池等、魅力がいっぱい!!

住所:和泉市王子町914-1 電話:0725-45-0605  
開館時間:10:00~17:00 休館日:月曜日(祝日の場合は翌日)・年末年始  
入館料:無料 駐車場:あり 交通:JR阪和線北信太駅から徒歩20分

**かわいい羊がお出迎え♪**



ホテル放流の様子

## 松尾川河川敷公園(通称:ひつじ公園)

4月は枝垂れ桜やチューリップ、5月は鯉のぼりとひつじの毛刈り、6月はホテルの放流と鑑賞会と盛りだくさん。(ホテル放流イベントは6月中旬予定。詳しくは広報などでご確認下さい)

住所:和泉市内田町三丁目(和泉市久保惣記念美術館横)  
交通:泉北高速鉄道泉中央駅から南海バス「春木川」「若樫」「美術館前」「松尾寺」行に乗車「美術館前」下車すぐ



**公園のあとはゆっくり美術鑑賞を**

## 和泉市久保惣記念美術館

日本と中国の古美術品を中心に、国宝2点、重要文化財29点を含む約11,000点を所蔵。年6回の展覧会を開催しています。美しい庭園や週末のコンサートとともに、豊かな文化に触れる憩いのひとときを過ごしてみたいかがでしょうか?

住所:和泉市内田町三丁目6-12 電話:0725-54-0001  
開館時間:10:00~17:00(入館は16:30まで)  
休館日:月曜日(祝日の場合は翌平日)・年末年始・展示替期間  
入館料:展示により異なる 駐車場:あり  
交通:泉北高速鉄道泉中央駅から南海バス「春木川」「若樫」「美術館前」「松尾寺」行に乗車「美術館前」下車すぐ

# コンシェルジュが行く！！熊野街道編

時を超えて、地域をつなぎ、人をつなぐ歴史ある道をコンシェルジュが歩いてきました。

## 古い街並み 随所に感じられる旧街道の趣



たくさんの史跡と情緒漂う街並みを肌で実感できます。昔の人達が歩いた道をゆっくりお散歩してみませんか？



## 和泉国府跡 公園の中に石碑が！

「府中」の地名の由来はこの辺りに和泉国府があったからだとか。



## 泉井上神社 胸が熱くなる和泉の歴史

JR和泉府中駅から歩いて5分ほど、閑静な住宅街の中にあります。和泉の由来となった泉跡があり、凛とした空気が漂う境内で、いにしへの時に思いを馳せてはいかがでしょうか？

住所：和泉市府中町六丁目2-38 電話：0725-44-8182  
拝観料：無料 駐車場：あり  
交通：JR阪和線と和泉府中駅から徒歩5分

## 信太森葛葉稲荷神社

### 縁結びパワースポット

境内にある樹齢2000年にもなる楠（和泉市指定天然記念物）は、2本の木の根元がひとつなので夫婦楠といわれています。縁結びを願う人や片思いをしている人がこの楠に触れて願うと、その思いが叶うそうです。

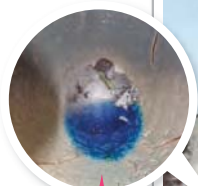
住所：和泉市葛の葉町一丁目11-47  
電話：0725-45-7306 拝観料：無料  
駐車場：あり  
交通：JR阪和線北信太駅から徒歩5分



いいご縁がありますように！

## 佐竹ガラス

手作り体験で世界にひとつだけのオリジナル作品を



白い壺の中は…実はガラスがキラキラ☆



木塀にはかわいい穴が開いています。つついのぞきたくなる～

住所：和泉市幸二丁目11-30  
電話：0725-41-0146  
FAX：0725-45-7321  
営業時間：9:00～12:00  
13:00～17:00  
定休日：土・日・祝  
（代休の場合あり）  
※教室は土曜も開催  
入場料：見学無料  
※工芸体験は有料（要予約）  
駐車場：あり  
交通：JR阪和線信太山駅から徒歩10分  
URL：<http://www.satake-glass.com/>

初心者の方でも楽しく工場見学やガラス玉体験教室に参加できます。戦前から続く歴史ある工芸用ガラス棒生産工場で、ぜひ体験してみませんか？

## リアーナ

（日本人造真珠硝子細工工業組合展示販売所）

「本当は教えたくない」と思った展示販売所

高品質・低価格！和泉市の特産品であるアクセサリパール（人造真珠）を多く取り扱っています。冠婚葬祭用からカジュアルに使うまで、お手頃価格で販売しています。季節ごとに変わる可愛いガラス細工もどうぞ。

住所：和泉市尾井町二丁目2-19 電話：0725-41-2133  
開館時間：11:00～16:00 休館日：土・日・祝・年末年始  
駐車場：あり 交通：JR阪和線北信太駅から徒歩8分



充実した品揃え♪  
どれにしようか  
目移りしちゃいます。



## 体験コーナー編

### ガラス工房“邦”



和泉市の特産品であるガラス細工を体験！

住所：和泉市王子町三丁目7-11-102  
電話：090-5962-3238（佐野邦巳子先生）  
教室時間：13:00～17:00 定休日：日曜日・年末年始  
体験料：初回2時間2,000円（ガラス代込み）、次回以降1時間500円+ガラス代  
駐車場：なし 交通：JR阪和線信太山駅から徒歩15分

# ちよこっと! 立ち寄りコーナー

## おみやげ編

### 張り子のきつねさん (信太森葛葉稲荷神社)

かわいいうえにありがた〜ご利益が!

信太の森に伝わる恋物語にちなむ  
葛の葉の化身 **700円(税込)**



## 和泉市特産品

(和泉市いずみの国観光おもてなし処和泉府中)

駅前ですぐに特産品が買える!!

知っているようで知らない和泉市特産品を身近に感じてもらえるよう、アクセサリパール(人造真珠)をはじめ、和泉木綿やいすもくを使用した商品を多く取り扱っています。

信太森葛葉  
稲荷神社



★ PATISSERIE MOHN  
北信太店

★ なおちか

★ リアーナ

★ 佐竹ガラス

★ ガラス工房“邦”

## スイーツ編

### 栄久堂吉宗

和泉市の旬の食材を使用した和泉なるさめのほか、1年を通して販売している若鮎もおすすです!



なるさめ 100円(税別)  
モンブラン大福 190円(税別)  
みかん大福 200円(税別)

住所:和泉市池上町一丁目4-14  
電話:0725-43-0952  
営業時間:9:00~20:00  
定休日:水曜日 駐車場:なし  
交通:JR阪和線信太山駅から徒歩1分



若鮎170円(税別)

### 府中大寺屋

落ち着いた雰囲気の中で和菓子をゆっくり選んでみませんか?



住所:和泉市府中町三丁目12-30  
電話:0725-41-3036  
営業時間:9:00~19:00  
(10月~3月は18:30まで)  
定休日:火曜日・お盆・年始  
駐車場:あり  
交通:JR阪和線府中駅から徒歩5分



★人気BEST3  
1位 子持三笠(薬入り) 150円(税込)  
2位 蜜柑山 130円(税込)  
3位 施福もち 130円(税込)

### PATISSERIE MOHN 北信太店

地元で大人気のケーキ屋さん☆



キャトル864円(税込)

生地にも、中にも、表面にもとにかくみかん尽くし!みかんファンにはたまらない一品です。

住所:和泉市太町61-27  
電話:0725-46-1770  
営業時間:9:00~21:00  
定休日:水曜日

駐車場:なし  
交通:JR阪和線北信太駅から徒歩1分



★人気BEST3  
1位 シュークリーム 108円(税込)  
2位 クレームドフランス 367円(税込)  
3位 ミゼラブル 464円(税込)

## ランチ編

### カフェレスト 達田



和泉市PR隊「こんべいとうベイビー」も絶賛!

一番人気はビーフシチューランチ!

食べごたえ満点の本格的な洋食屋さんの味をぜひお楽しみください。「オープンより45年洋食の味一筋にこだわり、お客様がお帰りの際に、「おいしかったよ。また来るね」と笑顔で帰っていただけるよう、日々頑張っています。」

★人気No.1メニュー

ビーフシチューランチ(コーヒー付)1,200円(税込)

住所:和泉市幸二丁目2-39-108  
電話:0725-44-6129  
営業時間:11:00~21:00  
定休日:月曜日 駐車場:あり  
交通:JR阪和線信太山駅から徒歩7分



★たこ焼き人気BEST3

1位 ソースマヨネーズ  
2位 ポンしょうゆマヨ  
3位 塩

住所:和泉市太町23-3  
電話:0725-40-6464  
営業時間:11:00~翌1:00  
定休日:水曜日 駐車場:あり  
交通:JR阪和線北信太駅から徒歩8分

### なおちか



知る人ぞ知る!大人気のたこ焼き屋さん

外はカリッと中はトロ〜。あつっ!ふわっ!  
8個200円(税込)とお手頃価格ながら、お値段以上のおいしさでリピートする人続出!  
実は隠れメニューもあるそうですよ♪

## コンシェルジュが体験してみました!!

先生のお手本を見た時には「簡単にできるかも...」と思った私達が甘かった!!右手と左手の同時かつ違う動きに混乱し、溶けて落ちそうなガラスにあたふたしましたが、温度によってどんどん変化していくガラスの色に驚き、できあがったガラス玉が大満足しました。佐野先生、本当にありがとうございました。

みなさんもぜひ体験してみてくださいね!!

### 1 選ぶ



### 2 説明



### 3 溶かす



### 4 巻く



### 6 できあがり



### 完成したガラス玉



### 佐野先生の作品



ニューヨークでの展覧会でも大絶賛!!  
本物と見間違えそうなほどの繊細さです。

# ランチスポット特集



和泉中央駅周辺

本場の味をご賞味あれ！



住所:和泉市のぞみ野三丁目1237-76  
電話:0725-57-5131  
営業時間:  
[ランチ] 11:00~15:00(LO14:30)  
[ディナー] 17:00~23:00(LO22:30)  
定休日:月曜日のディナータイム 駐車場:あり  
交通:泉北高速鉄道と泉中央駅から徒歩15分

## 和泉中央駅

和泉には、  
素敵なお店が  
いっぱい！

いずみで長く愛される老舗のイタリアンレストラン



## コンポステラ

ピザ・パスタ・ワインなど本格イタリア料理が楽しめるお店です。石床窯で焼き上げられたピZZAをはじめ、トマトソース・ドレッシング・デザートまですべてが手作りのおいしさです。泉州のこだわり食材を使用したお料理をアットホームな店内でぜひお召し上がり下さい。

住所:和泉市のぞみ野一丁目2-41  
イテラビル2階  
電話:0725-56-9933  
営業時間:  
[ランチ] 11:30~15:00(LO14:30)  
[ディナー]17:00~22:00(LO21:00)  
定休日:火曜日(祝日の場合営業)  
駐車場:あり  
交通:泉北高速鉄道と泉中央駅から徒歩10分



**ファンクラブ  
会員特典** 1階コンポヴェルデと2店舗共通のポイントカード  
(税抜1,500円ごとにスタンプ1個押印)→プラス1個

## オアシスカフェ

ネパール・インド料理の人気店。カレーは50種類以上の豊富なメニューから選べます。キッズメニューもあり、お子様連れも安心です。店内は写真や工芸品に彩られています。お持ち帰りメニューも各種充実していますので自宅でも本格的な味が楽しめます。

**ファンクラブ  
会員特典** ランチ:ソフトドリンク1杯無料  
ディナー:ビール・ワイン・ソフトドリンクより1杯無料

女子会オススメコースもありますよ♪



## ダンニャワード

和泉中央駅直結のインド料理店です。本場インドから取り寄せたタンドール釜で焼き上げたもちもちナンが自慢です。シェフが厳選した配合の香辛料を使った特選カレーや、タンドール釜でじっくり焼き上げたタンドリーチキンも。オリジナルスパイスを使った本場インド料理メニューが豊富にそろっています。



住所:和泉市いぶき野五丁目1-12  
エコーいずみアムゼモール2階  
電話:050-5570-2558  
(通話料無料・予約専用)  
0725-92-6900  
営業時間:11:00~21:00  
定休日:なし 駐車場:あり  
交通:泉北高速鉄道と泉中央駅から徒歩1分

**ファンクラブ会員特典**

ランチ・ディナー時カフェセットメニューご注文のお客様にソフトドリンク一杯サービス(他のサービスクーポンとの併用不可)

桜を眺めながら優雅なひとときを。



季節限定メニュー  
「春たまで箱(珈琲or紅茶付)」1,380円(税込)  
提供時間:12:00~21:30

住所:和泉市平井町320番1  
電話:0725-58-0390  
営業時間:8:00~22:30  
(LO22:00)  
定休日:なし(元旦を除く)  
駐車場:あり  
交通:泉北高速鉄道と泉中央駅から南海バス「和泉青葉台」行き乗車「納花」下車

## 桜珈琲 和泉中央店

「和」と「輪」を基調とした桜珈琲。こだわりの自家焙煎珈琲とともに、サンドイッチ・スイーツ・パフェなどをお楽しみいただけます。



**ファンクラブ会員特典**

テイクアウト商品1,000円以上ご購入で100円引き

## 展覧会情報

# 和泉市久保惣記念美術館

(重要文化財)「源氏物語手鑑 竹河一」 土佐光吉筆



常設展 会期:平成28年2月11日(木 祝)~3月27日(日)  
「源氏絵と和歌 一和のこころ」

源氏物語の世界をはなやかな絵で伝える源氏絵と、歌仙絵や歌絵、古筆切など和歌にちなんだ作品約50点を紹介します。伝統的なやまと絵の表現技法や、流麗な文字など、日本特有の優美さを備えた作品の鑑賞を通じて和の心を感じていただければ幸いです。

(重要文化財)「法華経巻第一 方便品第二」



特別陳列 会期:平成28年4月8日(金)~5月22日(日)  
「久保惣セレクション 折りの美術 ー日本の書画と工芸品ー」

経巻や墨蹟、絵巻、金工品、金銅仏など約40点を展示。仏教美術をはじめとする名品の数々を堪能いただけます。宮本武蔵筆の重要文化財「枯木鳴鶴図」(展示期間:4月26~5月22日)もご覧いただけます。

「富嶽三十六景 東海道金谷ノ不二」 葛飾北斎筆



常設展 会期:平成28年6月10日(金)~7月24日(日)  
「水辺の風景 一北斎・広重・国芳一」

## 親子で楽しく乗馬しよう

対象:小学生とその保護者  
日時:5月28日(土)12:30~(雨天決行)  
料金:無料 場所:杉谷馬事公苑(池田下町)  
定員:30組(2人1組。申込多数の場合は抽選)



### お申込方法

往復はがきに【住所、電話番号、保護者氏名、子ども氏名、学校名、学年】を記入のうえ、5月16日(月)まで市民体育館(〒594-0071 和泉市府中町4-20-3)必着でお申込みください。

問い合わせ:市民体育館 0725-45-0525

# いずみの国 **グルメグランプリ**



平成28年度は  
**7月下旬**  
開催予定!  
(開催場所は現在未定)

いずみの国グルメグランプリin和泉2015の会場の様子。多くの方に店者自慢の一品を味わっていただきました。

和泉市産の食材を使った全国に誇れるご当地グルメの発掘に向け、泉州地域の飲食店が集結する食のイベントの開催を今年も予定しております。市制施行60周年記念事業として、来場者も参加し、ギネス記録に挑戦するイベントも実施予定です。



住所:堺市堺区橋町4-1-18 電話:072-243-2229 定休日:月曜日(祝日除く)

2015年度  
**審査員特別賞**  
**鯛みそ田楽**

## 2015年度 **グランプリ** おいしい卵のみかんカステラ



住所:和泉市納花町244-1 電話:0725-92-5582 定休日:火曜日

## 2015年度 **準グランプリ** 骨なしからあげ



住所:堺市西区津久野町1-5-4 電話:072-271-6006 定休日:年始(1日・2日)

からあげ専門店  
たからや

# 人気記念品ランキング



**第1位**

ドリップコーヒーの  
5種類50杯詰め合わせと  
デカフェオレベースのセット  
提供:辻本珈琲

**第2位**

美味しい卵のカステラ  
提供:オヤジのたまごループ



## ふるさと納税の 品目が増えました!

### コンシェルジュおすすめ記念品



和泉のお母ちゃんが作る農産加工品おすすめセット  
提供:農業法人 いずみの里



和泉市産新鮮野菜・果物等の詰め合わせ  
提供:道の駅いずみ山愛の里 ※季節により提供内容は変わります。



**今だけ**

**期間限定  
記念品**

泉州特産水なす  
(4月~6月申込限定)  
※5月下旬から順次発送  
提供:辻農園



## 和泉市ファンクラブ 『いずみの国メンバー』になりませんか?

和泉市の素晴らしい魅力を全国に発信し、「行きたい!」「住んでみたい!」「商売をしてみたい!」と人や企業から選ばれるまちづくりをめざし、多くの方に和泉市の魅力を感じ愛していただくために、OSAKA和泉市ファンクラブ『いずみの国メンバー』を創設しています。会員のみなさまには、和泉市いずみの国の魅力を体感していただきやすくするため、新鮮な情報の発信や、優待券などをご提供します! あなたも、ぜひ、会員になりませんか?



入会費  
年会費無料

**会員特典**

市内の店舗で利用できる会員割引サービス(ファンクラブ協力店にて)  
情報誌(和泉市PR誌 いずみの国からの恋文)の発送  
優待券プレゼント

**会員  
申込方法**

住所・氏名(必須)、性別、年齢、電話番号(あればメールアドレス)を記載のうえ右記までご郵送ください。任意の用紙・ハガキ・メールでもお申込みが可能です。入会申込書についてはいずみ観光ナビホームページからダウンロードができますのでご利用ください。ご提供いただきました個人情報は、当該目的以外では利用いたしません。

■申込アドレス:izumifuchu-tex@gp.knt.co.jp

### 和泉市いずみの国観光おもてなし処

和泉市府中町一丁目19番9号(JR和泉府中駅前)  
TEL:0725-40-5552 FAX:0725-40-5553  
営業時間:10:00~18:00  
休館日:月曜日(祝日の場合は翌日)・年末年始

Facebook始めました。  
<https://www.facebook.com/izuminokunikankou>

いずみ観光ナビ

検索

<http://www.tourism-industry.izumi.osaka.jp/>  
<http://www.tourism-industry.izumi.osaka.jp/k/index.htm>(携帯用)

